



SPIEL- UND FREIZEITANLAGEN

32 öffentliche Spielplätze

auf mehr als 90.000 m²



Dingolfing ist mehr.

HERAUSGEBER

Stadt Dingolfing
vertreten durch
1. Bürgermeister Armin Grassinger

REDAKTION

Informationszentrum im Bruckstadel
Fischerei 9 • D-84130 Dingolfing
Tel. +49 (0) 8731 327100
Fax +49 (0) 8731 327102
tourismus@dingolfing.de
www.tourismus-dingolfing.de

GESTALTUNG, PRODUKTION

Atelier & Friends GmbH,
94481 Grafenau

DRUCK

Wälischmiller Druck- und
Verlags GmbH,
84130 Dingolfing

FOTOS

Stadt Dingolfing, Daxl-Eiglsperger

ABENTEUER, SPIEL UND SPASS

Wenn die Kinder von der Abenteuerlust gepackt werden, dann ist es an der Zeit, dass die Familie zu einem der Dingolfinger Spielplätze spaziert. Denn davon gibt es mehr als genug - mehr als 30 hat die Stadt Dingolfing seinen kleinen Mitbürgern eigens errichtet und sie sind in jedem Stadtteil zu finden. Die Spielplätze werden meistens von Park- und Grünanlagen begleitet und sind somit ideal für einen Tag an der frischen Luft geeignet. Jeder Spielplatz ist etwas

Schlechtwetter-Alternativen in Ergänzung zu den Spielplätzen aufgeführt, wie unser Museum Dingolfing, das Freizeit- und Erlebnisbad Caprima, das Kletterzentrum des DAV oder der Indoor-Spielplatz DingoBurg. Der größte und spektakulärste Spielplatz in Dingolfing ist im Freizeitpark in der Sossauer Wiesen (Nr. 13). Er steht ganz unter dem Motto Piratenschiff und ist dank eines eigenen Kleinkinderbereichs für Kinder



INHALT

03

Einleitung

04-05

Übersichtsplan

06-12

Spielplätze
Dingolfing

13-14

Freizeitanlagen
Dingolfing

16-20

Weitere Freizeit-
möglichkeiten

21-22

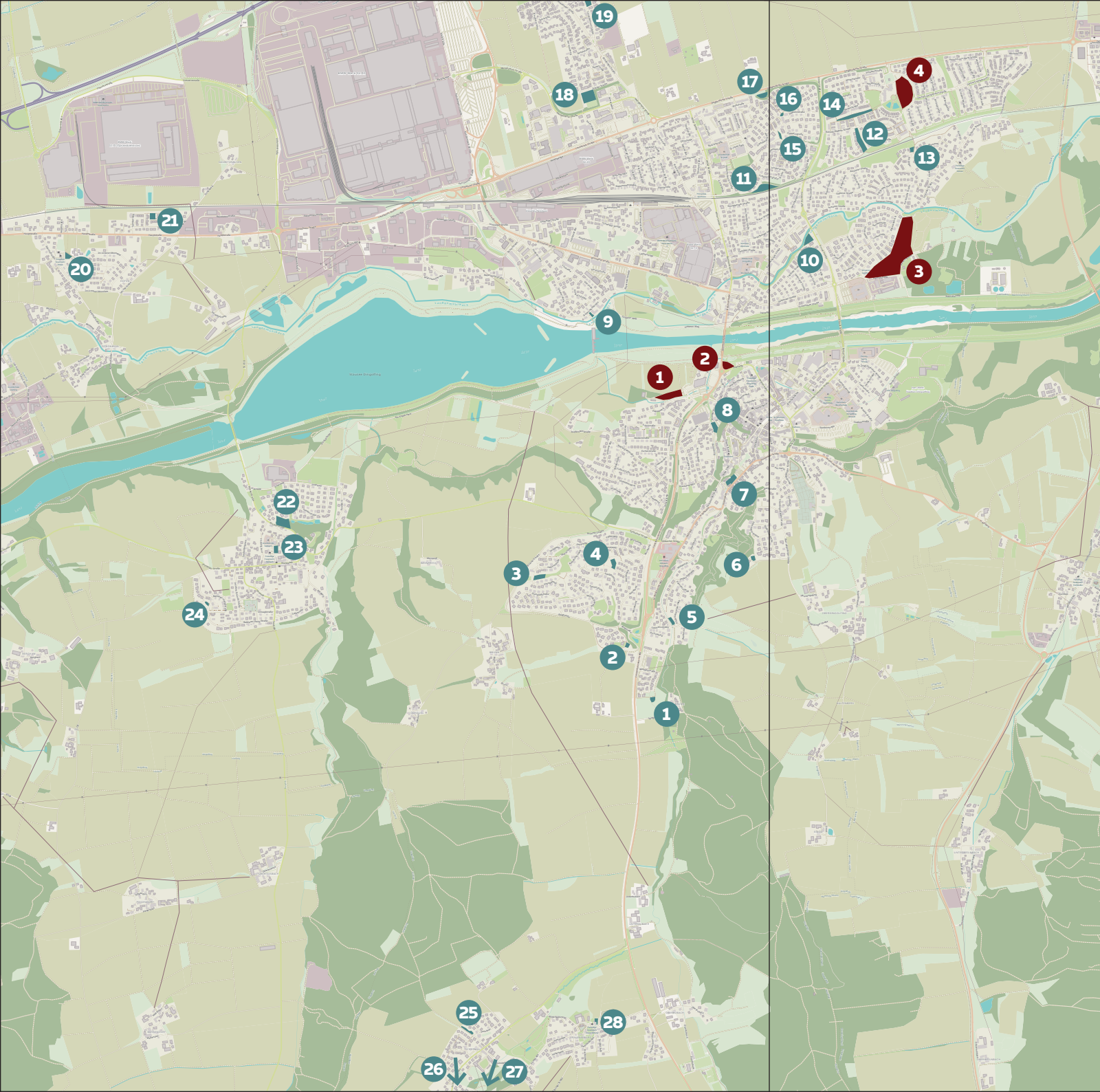
Stadteexplorer,
Informationszentrum
im Bruckstadel

23

Dingo Fahrplan

anders gestaltet, durch die unterschiedliche Ausstattung ist jederzeit für genügend Spaß und Abwechslung gesorgt! Um nicht den Überblick über die Vielzahl von Holzburgen, Spiel- und Klettertürmen, Sandkästen, Schaukeln und Wippen zu verlieren, ist diese Broschüre genau das Richtige. Hier sind alle Spielplätze aufgezählt und mit den dazugehörigen Spielgeräten kurz beschrieben. Im Anschluss sind noch einige

jeden Alters geeignet. Ein Kiosk sorgt für Stärkung nach einem langen Tag auf dem Spielplatz. Spaß und Unterhaltung für Klein und Groß ist garantiert! Kommen Sie vorbei und erleben Sie aufregende Stunden an einem der vielen spannenden Spielplätze! Lassen Sie die Kinder austoben, während Sie auf einer der vielen Bänke entspannen, ohne dabei die Kinder aus den Augen zu verlieren!

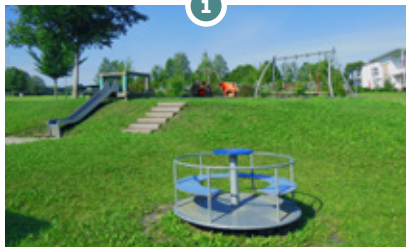


SPIELPLÄTZE

- 1 Röntgenstraße
- 2 Bachstelzenweg
- 3 Eisvogelweg
- 4 Stieglitzhöhe
- 5 Wasserspielplatz
- 6 Schwedenschanze
- 7 Am Herrenweiher
- 8 Asenbach / Rennstraße
- 9 Bayernwerkstraße
- 10 Reichenberger Straße / Teplitzer Straße
- 11 Erich-Kästner-Weg
- 12 Richard-Wagner-Straße
- 13 Am Anger
- 14 Mozartstraße
- 15 Zeppelinstraße groß
- 16 Zeppelinstraße klein
- 17 Dr.-Herbert-Quandt-Straße
- 18 Erlauer Straße
- 19 Salitersheimer Straße
- 20 Im Unteren Moosfeld, Höfen
- 21 Sperberweg, Höfen
- 22 Am Sportplatz, Teisbach
- 23 Am alten Schulplatz, Teisbach
- 24 Balthasar-Heeg-Straße, Teisbach
- 25 Im Außerfeld, Schermau
- 26 Am Ödholz, Schermau
- 27 Öd
- 28 Frauenbiburg

FREIZEITANLAGEN

- 1 Bewegungspark am Pappelweg
- 2 Skaterpark
- 3 Freizeitpark
- 4 Multifunktionsspielfeld Ennser Straße II



RÖNTGENSTRASSE

Spielplatzgeräte:
Karussell, Rutsche, Schaukel & Kleinkindschaukel, Traktor als Klettergerät

Besonderheiten:
Sitzgelegenheit mit Tisch, teilweise Schatten vorhanden



BACHSTELZENWEG

Spielplatzgeräte:
Federwippe, Vogelnechtschaukel, Wippbalken, Wippe

Besonderheiten:
Sitzgelegenheiten, teilweise Schatten vorhanden



EISVOGELWEG

Spielplatzgeräte:
Drehwirbel, zwei Federwippen, Basketballkorb, Kletterkombination, Kreisel, Netzpyramide, Pavillon, Rutsche, Schaukel, Spielhaus, Tischtennisplatte, zwei Tore, Wippe

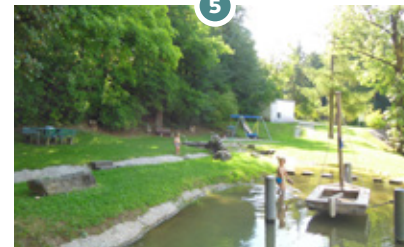
Besonderheiten:
Ball sportplatz, Sitzgelegenheiten mit Tischen, teilweise Schatten vorhanden



STIEGLITZHÖHE

Spielplatzgeräte:
Klatternetz, Kleinkinderspielhaus, Pavillon, Rutsche, Rutschturm, Spielhaus

Besonderheiten:
Sitzgelegenheit, Schatten vorhanden



WASSERSPIELPLATZ (WALDESRUH))

Geräte:
Brücke, Kletterkamin, Rutsche, Sandbagger, Vogelnechtschaukel, Röhre, Wippe, Teich mit kleinem Schiff

Besonderheiten:
Sitzgelegenheiten mit Tischen, Schatten vorhanden



SCHWEDENSCHANZE

Spielplatzgeräte:
Federwippen, zwei Schaukeln & Kleinkinderschaukel, Spielhaus, Wippe

Besonderheiten:
Sitzgelegenheit, Schatten vorhanden



AM HERRENWEIHER

Geräte:
Balancierbalken, Doppelwippen, Kletterturm, Karussell, Schaukel, Kettenschwinger, Wippe

Besonderheiten:
Sitzgelegenheiten



ASENBACH / RENNSTRASSE

Spielplatzgeräte:
Federwippe, Klatternetz, Wippscheibe

Besonderheiten:
Sitzgelegenheiten, teilweise Schatten vorhanden



9

BAYERNWERKSTRASSE

Spielplatzgeräte:

Federwippe, Kleinkinderspielturm, Kletterturm mit Rutsche, Karussell, Kletternetz, Schaukel & Kleinkinderschaukel

Besonderheiten:

Sitzgelegenheiten, teilweise Schatten vorhanden



10

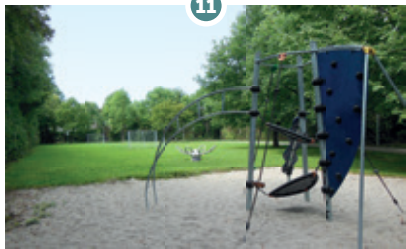
BEWEGUNGSPARK UND SPIELPLATZ REICHENBERGER STRASSE / TEPLITZER STRASSE

Spielplatzgeräte:

Trimmrad, Schulter- und Armtrainer, Stepper, Twister, Kletterwürfel, Kletterturm, Rutsche, Schaukeln, Wipffedern, Stufenreck

Besonderheiten:

Sitzgelegenheiten



11

ERICH-KÄSTNER-WEG

Spielplatzgeräte:

Kletterturm, zwei Tore, Wippkarussell

Besonderheiten:

Sitzgelegenheiten Ballsportplatz, teilweise Schatten vorhanden



12

RICHARD-WAGNER-STRASSE

Spielplatzgeräte:

Autofederwippe, Kombinationsspielgerät mit Rutsche, zwei Karussells, Schwingwippe, Spielhaus, Trampolin

Besonderheiten:

Sitzgelegenheiten



13

AM ANGER

Spielplatzgeräte:

Balancierbalken, Hangrutsche, Karussell, Raumnetz/Kletterturm, Seilschaukel

Besonderheiten:

Sitzgelegenheiten, teilweise Schatten vorhanden



14

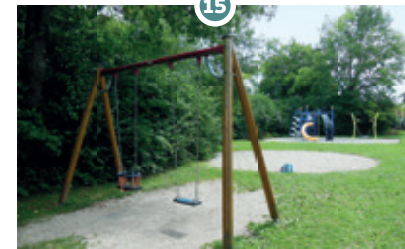
MOZARTSTRASSE

Spielplatzgeräte:

Balancierbalken, Federwippe, Rutsche, Sandkasten, Schaukel, Spielhaus, Tischtennisplatte

Besonderheiten:

Sitzgelegenheit, teilweise Schatten vorhanden



15

ZEPPELINSTRASSE GROSS

Spielplatzgeräte:

Kettenschwinger, Kletterseil, Kletterkombination, Schaukel & Kleinkinderschaukel

Besonderheiten:

Sitzgelegenheiten, teilweise Schatten vorhanden



16

RICHARD-WAGNER-STRASSE

Spielplatzgeräte:

Federwippe, Rutsche, Sandkasten, Vogelnestschaukel

Besonderheiten:

Sitzgelegenheit, Schatten vorhanden



DR.-HERBERT-QUANDT-STRASSE

Spielplatzgeräte:

Axialwippe, Federwippe, Vogelnechtschaukel, Kletternetz, Kletterturm, Rutsche, Schwenkwippe, Wippe, Tor

Besonderheiten:

Ballsportplatz, Sitzgelegenheiten mit Tisch, teilweise Schatten vorhanden



ERLAUER STRASSE

Spielplatzgeräte:

Vogelnechtschaukel, Kletterturm, Schaukel, Seilbahn

Besonderheiten:

Ballsportplatz, Sitzgelegenheiten, teilweise Schatten vorhanden



SALITERSHEIMER STRASSE

Spielplatzgeräte:

Federwippe, Karussell, Schaukel, Seilzirkus, Spielhaus, Tisch

Besonderheiten:

Sitzgelegenheiten mit Tisch, teilweise Schatten vorhanden



IM UNTEREN MOOSFELD, HÖFEN

Spielplatzgeräte:

Doppelwippe, Dreier-Turm-Reck, Federwippe, Kletter- und Hangelstrecke, Kletterturm, Karussell, Rutsche, Sandbagger, Schaukel, Vierer- Wippe, Vogelnechtschaukel, Zwei-Turm-Spielanlage

Besonderheiten:

Sitzgelegenheiten, teilweise Schatten vorhanden



SPERBERWEG, HÖFEN

Spielplatzgeräte:

Federwipfer, Kletternetz, Kletterturm, Schaukel & Kleinkinderschaukel, Wippe

Besonderheiten:

Sitzgelegenheit mit Tisch, Schatten vorhanden



AM SPORTPLATZ, TEISBACH (HOLUNDERWEG)

Spielplatzgeräte:

Brücke, zwei Federwipfer, Hängematte, Karussell, Kletterturm mit Rutsche, Pavillon, Schaukel, Tischtennisplatte, Wippe

Besonderheiten:

Sitzgelegenheit, Schatten vorhanden



AM ALTEN SCHULPLATZ, TEISBACH (SCHULSTRASSE)

Spielplatzgeräte:

Hangrutsche, Schwingwippe, Spielhaus

Besonderheiten:

Sitzgelegenheit



BALTHASAR-HEEG-STRASSE, TEISBACH

Spielplatzgeräte:

Federwippe, Kletterkombination, Sandkasten, Schaukel, Seilklettergarten

Besonderheiten:

Sitzgelegenheit, teilweise Schatten vorhanden



25

IM AUSSERFELD, SCHERMAU

Spielplatzgeräte:

Doppelfederwippe, Kletterkamin, Kreisel, Rutsche, Schaukel, Spielhaus, Korbschaukel

Besonderheiten:

Sitzgelegenheiten mit Tischen, Schatten vorhanden



26

AM ÖDHOLZ, SCHERMAU

Spielplatzgeräte:

Federwippe, Sandbagger, Schaukel, Spielturm mit Rutsche

Besonderheiten:

Sitzgelegenheit mit Tisch, Schatten vorhanden



27

ÖD (GUTSWEG)

Spielplatzgeräte:

Wippe, Federwippe, Kletterkombination mit Rutsche und Schaukel, zwei Tore

Besonderheiten:

Ball sportplatz, Sitzgelegenheiten mit Tischen, teilweise Schatten vorhanden



28

FRAUENBIBURG (FRAUENBIBURGER STRASSE)

Spielplatzgeräte:

Autowippe, Bockrutsche, Motorradwippe, Schaukel, Spielhaus

Besonderheiten:

Schatten vorhanden, Sitzgelegenheit



1

BEWEGUNGSPARK AM PAPPELWEG

Geräte:

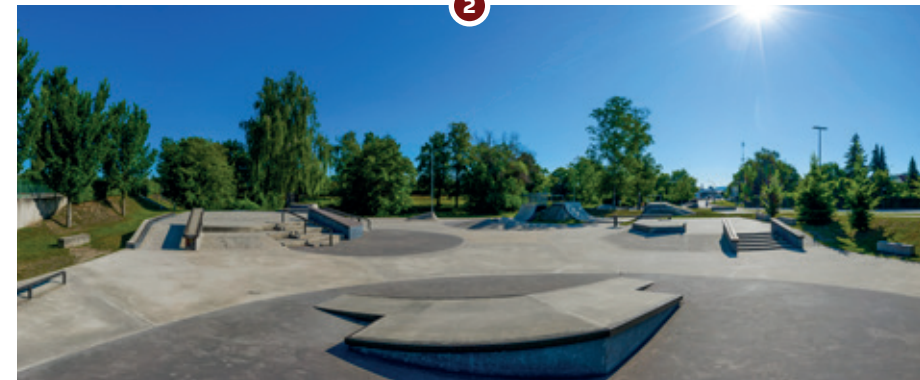
Armfahrrad, Bauch-/Rückenstation, Beintrainer, Beweglichkeitstrainer, Ganzkörpertrainer, Hüftschwung, Massagegerät für Hände, Arme und Beine, Rollstuhltrainer, Rücken-Massage-Gerät, Rückentrainer, Schulter-/Rückenstation, Schultertrainer, Kneippanlage, Trampolin, Pétanque-Spielplatz

Besonderheiten:

Toiletten inkl. behindertengerechtes WC, E-Bike-Ladestation, Sitzgelegenheiten, teilweise Schatten vorhanden



2



SKATEPARK (AUENWEG)

Geräte:

Downrails, Ledges, 6er und 5er Stufen Set, Curved Curb, London Gap, Rooftop Manuel Table, zwei Quarter Pipes, Art Table inkl. Bank to Bank, Banks und Table inkl. Drop

Besonderheiten:

Sitzgelegenheiten, teilweise Schatten vorhanden

DINGOLFINGS GRÖSSTER UND MODERNSTER SPIELPLATZ!

3



FREIZEITPARK (BAUHOFFSTRASSE)

Spielplatzgeräte:

zwei Balancierbalken, Bogenschaukel, Fässchen, Federwippe Hase, große Drehscheibe, zwei Hängematten, Hangrutsche, Kleinkindervogelnestschaukel, Kletter-Rutschbahn-Ausguck, Kletterturm, Piratenhütte mit Hängematte, Piratenschiff Heck, Piratenturm, Raumnetz, Sandbagger, Sandsieb, Sandwerk, Schatzkisten, Schaukel, Schwebebahn, Schwingwippe, Stehwippe, Vogelneestschaukel, Wackelpferd, Teich, Kleinkinderbereich

Besonderheiten:

Ballsportplatz, Sitzgelegenheiten mit Tischen, teilweise Schatten vorhanden, Kiosk mit Toiletten

Kiosk:

täglich ab 11 Uhr,
Sonn-/Feiertage ab 10 Uhr, sowie nach tel. Absprache

Ansprechpartner:

Herr Hartmut Freiberg
Tel.: 0172 / 8401230



4



MULTIFUNKTIONSSPIELFELD ENNSER STRASSE II (BRAHMSWEG)

Spielplatzgeräte:

vier Basketballkörbe, zwei Vogelneestschaukeln, zwei Kleinfeldtore, zwei Karussells, zwei Tore

Besonderheiten:

Ballsportplatz, Sitzgelegenheiten mit Tischen

FOLGENDE REGELN GELTEN AUF ALLEN SPIELPLÄTZEN:



- **Benutzung der Spielplätze nur im Alter von 3 - 12 Jahren und unter Aufsicht eines Erziehungsberechtigten**
- **Die Spielplätze sind von 8 - 20 Uhr geöffnet, im Sommer bis 21 Uhr, an Sonn- und Feiertagen ab 9 Uhr**
- **Für Hunde verboten**
- **Bitte Abfallkörbe benutzen**
- **Lärmen und Zweiradfahren verboten**
- **An den Spielgeräten bitte Fahrradhelm und Schlüsselanhänger abnehmen**
- **Alkohol, Rauchen und Drogen verboten**
- **Fußballspielen ist nicht erlaubt, außer auf den Ballsportplätzen**
- **für die Freizeitanlagen gelten gesonderte Nutzungsbedingungen - siehe Beschilderungen vor Ort**



CAPRIMA – ERLEBNIS- UND WELLENBAD

Am Dingolfinger Isarhang südländisches Flair mitten in der Heimat genießen: mit Spaß und Kindererlebnisbecken, Waterclimbingwand, Strömungskanal, Rutschen, riesigem Sonnenareal, Saunen und Outdoor-Action.



WELLNESS & ERHOLUNG

Im Caprima liegt der Urlaub direkt vor der Haustür! Die 15.000 qm große Liegewiese oder der Saunagarten sind perfekt für das Relaxen und Entspannen von Körper und Geist. Im gemischten Wellness-Bereich befindet sich die Vitalbar und ein Ruheraum mit Farblichttherapie. Gemütliche Liegestühle laden zusätzlich zum Erholen ein. Anschließend steht dem Eintauchen in die Wellen nichts mehr entgegen. Das Wellenbecken mit Brandungsstrand – mit 29 Grad wärmer als das Mittelmeer – bringt bei jedem Wetter tropischen Badespaß. Palmengrotte, Kinderbecken und Picknickloggia runden das Angebot im Innenbereich ab.

SPASS & ABENTEUER

Alle Actionliebhaber lockt das neu gestaltete Sportbecken mit insgesamt sieben 25m bzw. 50m-Bahnen, einem angebauten Sprungturm und einer sechs Meter hohen Waterclimbingwand. Wem das noch nicht genügt, der kann sich beim Tischtennis oder auf dem

Beachvolleyballfeld austoben oder auf einer der beiden Wasserrutschen ins kühle Nass eintauchen. Extra für unsere kleinen Caprimabesucher gibt es ganz neue Attraktionen. So wacht der fast fünf Meter große sprechende und wasserspeiende Caprima-Dino über den Erlebnisbereich und auch die Pirateninsel regt mit einer Floßanlegestelle und einem Wasserfall zum Spielen, Entdecken und Spaß haben an.

Öffnungszeiten

Sommersaison, 1. Mai – 15. September:
täglich von 9 Uhr bis 22 Uhr

Wintersaison, 16. September – 30. April:
täglich von 10 Uhr bis 22 Uhr

Besondere Öffnungszeiten

Heiliger Abend / 1. Weihnachtsfeiertag /
Silvester: bis 17 Uhr, Neujahr: ab 13 Uhr

Caprima

Stadionstraße 44 • 84130 Dingolfing
Tel.: +49 (0) 8731 / 4614
E-Mail: caprima@dingolfing.de
www.caprima.de

MUSEUM DINGOLFING

Randvoll spannend

MUSEUM DINGOLFING

Das Museum Dingolfing ist in der Oberen Stadt beheimatet. Der historisch bedeutsame Baukomplex umfasst drei Gebäude, die alle zwischen 1410 und 1477 errichtet wurden: die Herzogsburg, eines der schönsten und besterhaltenen Profangebäude der Spätgotik in Niederbayern, den Pflughof und den Getreidekasten. Alle drei Gebäude gehören zum Museum und vermitteln die spannende Stadt- und Industriegeschichte Dingolfings von den Anfängen bis zur unmittelbaren Gegenwart.

FÜHRUNGEN UND MUSEUMSPÄDAGOGIK

Eine gute Möglichkeit, das Museum Dingolfing zu erkunden, sind die Museumsführungen: Dabei wird den Besuchern die spannende Geschichte Dingolfings mit viel Hintergrundwissen nähergebracht. Von den Angeboten des museumspädagogischen Begleitprogramms profitieren die Jungen und Mädchen der Schulen und Kindergärten aus Stadt und Land (Informationen Seite 21).

KULTUR IM MUSEUM

Das Museum bietet Raum und schafft Atmosphäre für vielerlei gesellschaftliche und kulturelle Nutzungen. Dank historischem Ambiente haben alle Veranstaltungen – ob Konzerte, Lesungen, Seminare oder Ausstellungen – immer ihren ganz eigenen Reiz. Ein besonderes Ambiente bietet der Saal im Dachgeschoss der Herzogsburg. Mit einbezogen in das Gesamtkonzept des Museumsquartiers ist das gastronomische Angebot.



Eintritt
FREI!

Öffnungszeiten

Dienstag – Donnerstag: 13 – 17 Uhr
Freitag – Sonntag, Feiertag: 10 – 16 Uhr

Geschlossen: Faschingsdienstag,
1. Januar, 1. November, 24. + 31. Dezember,
Faschingsdienstag und Karfreitag

Museum Dingolfing

Obere Stadt 19 • 84130 Dingolfing
Tel.: +49 (0) 8731 / 31 22 28

Veranstaltungen/Führungen:

+49 (0) 8731 / 32 71 00
E-Mail: info@museum-dingolfing.de
www.museum-dingolfing.de

KLETTERZENTRUM DAV

Spaß und Action pur bietet das Kletterzentrum des DAV Dingolfing (Deutscher Alpenverein). Auf 420 qm Indoor-Kletterfläche können Anfänger, Hobbykletterer und Cracks ihre „Kraxel-Fähigkeiten“ testen und sich in Höhen bis zu 9,5 Meter hinaufwagen.



Die Kletterwände bieten auf 420 qm viele Routen in unterschiedlichsten Schwierigkeiten. Einen Adrenalinkick verspricht auch der große Kletterturm mit felsähnlicher Struktur.

Bis zur Erschöpfung austoben kann man sich in dem 70 qm großen Boulderbereich – also Klettern in Absprunghöhe auf Matten. Mit Unterstützung durch erfahrene Trainer kann an Kletterkursen teilgenommen werden, bei denen man erste Einblicke ins Klettern gewinnt. Unter Leitung von ausgebildeten Jugendleitern bietet der DAV Dingolfing jungen Kletterern wöchentliche Trainingseinheiten für Kinder und Jugendliche an. Die nötige Kletterausrüstung kann zu günstigen Konditionen direkt vor Ort ausgeliehen werden. Jede Menge Spaß versprechen Angebote, wie Geburtstagsklettern, Schulklettern oder Schnupperklettern!

BETREUTES KLETTERN – SCHNUPPERNACHMITTAGE

In den Monaten September – Mai findet immer am zweiten Samstag im Monat ein betreuter Kletternachmittag von 15 – 18 Uhr statt. An diesen Tagen ist immer mindestens ein Trainer anwesend, um bei den ersten Schritten in den Klettersport zu unterstützen. Diese Nachmittage sind ganz besonders für Familien und Kletteranfänger geeignet.

Öffnungszeiten

Dienstag & Donnerstag: 17 – 21 Uhr
Samstag: 15 – 18 Uhr
Im Sommer geänderte Öffnungszeiten!
(weitere Informationen unter www.dav-dingolfing.de)

Kletterzentrum DAV

Dr.-Josef-Hastreiter-Str. 59
84130 Dingolfing
Tel.: +49 (0) 8734 / 938842
E-Mail: 1_vorstand@dav-dingolfing.de
www.dav-dingolfing.de

DINGOBURG

Hier wartet vor allem bei schlechtem Wetter und kalten Außentemperaturen ein wahres Spieleparadies auf die Kinder.



Wellenrutsche auf der einen oder einer steileren Lufrutsche auf der anderen Seite.

Der Kleinkindbereich bietet eine sichere Umgebung zum Spielen und Entdecken an – auch für die kleinen Besucher zwischen null und vier Jahren. Während die Kleinen selbstständig im Bällebad spielen oder den einfachen Hindernisparcours samt Rutsche entdecken, hat die Begleitperson dank der überschaubaren Fläche immer ein Auge auf die Jüngsten.

Hereinspaziert und herumgehüpft... in der Dingo-Hüpfburg geht es rund. Eine Ritterburg, die komplett mit Luft gefüllt ist, lädt zum Spielen und Entdecken ein. Mit Rutsche, Hindernisparcours und natürlich jeder Menge Platz zum Rumspringen kommt keine Langweile auf.

„Auf die Plätze... fertig... LOS“ heißt es auf der E-Kart Rennstrecke. Dank der batteriebetriebenen „Autos“ können Kinder hier selbstständig ihre ersten Erfahrungen mit dem Lenken und Gasgeben machen. Die Strecke ist als Rundkurs angelegt und von außerhalb für die Begleitperson jederzeit einsehbar.

Öffnungszeiten

Montag – Mittwoch: geschlossen
Donnerstag, Freitag: 14 – 19 Uhr
Samstag, Sonntag: 10 – 19 Uhr
An Feiertagen: 10 – 19 Uhr
In den Sommermonaten behalten wir uns vor unsere Öffnungszeiten kurzfristig anzupassen!

Dingoburg

Römerstr. 15a • 84130 Dingolfing
Tel.: +49 (0) 8731 / 323 666 5
E-Mail: info@dingo-burg.de
www.dingo-burg.de

Sei es die große DingoBurg mit ihren verschiedenen Elementen oder die große Hüpfburg, die alle Kinder zum Toben einlädt. Rasant geht es auch auf der E-Kart Bahn zu, auf der die Kleinen erste Fahrpraxis sammeln können. Optimal für junge Familien ist auch der extra Spielbereich für Kleinkinder. So ist für jedes Alter eine attraktive Spielwelt dabei. Für kurze Erholungspausen eignet sich das kinderfreundliche Bistro, in dem es Getränke, Snacks und warme Speisen gibt.

Die DingoBurg ist das größte Spielgerät und für die etwas größeren Kinder gedacht. Sie ist ein großer zweistöckiger Kletterpark mit verschiedenen Eingängen und Spielelementen, wie z.B. dem Ballshooter. Abwärts geht es dann über eine

KREIS- UND STADTBIBLIOTHEK DINGOLFING

VON DER GASTSTÄTTE ZUR BIBLIOTHEK - DER NEUE SEETHALER

1884 erwirbt Ferdinand Seethaler das bis dahin schon 150 Jahre alte, nach ihm benannte Anwesen für seinen Sohn. Dieser war Brauer und wollte sich hier eine neue Existenz aufbauen. 1906 geht das Areal in den Besitz der Familie Wasserburger über. 2009 wird das Gebäude an die Stadt Dingolfing verkauft. Sie bietet 2010

auf allen Arbeitsstationen stellt die Stadt ihren Bürgern kostenlos zur Verfügung. Die Bibliothek hält eine große Medienauswahl bereit: Bücher, Zeitschriften, DVDs, Musik-CDs, Hörbücher und digitale Medien können entliehen werden. Ist ein Buch nicht vorhanden, kann es über die Fernleihe organisiert werden. Die Bibliothek legt viel Wert auf Leseförderung. Dazu können Schulen und Kindergärten Führungen nach Vereinbarungen buchen. Um nicht ganz mit



dem Landkreis Dingolfing-Landau an, die Kreisbücherei in den Räumen unterzubringen. 2013 zieht die Kreisbücherei in die von Grund auf neu gestalteten Räume des Seethalers ein. Sie heißt nun „Kreis- und Stadtbibliothek Dingolfing“.

Auf 1.500 qm erwartet den Besucher ein nach den neuesten Erkenntnissen der Bibliotheksplaner errichtetes Informationszentrum. Moderne Technik Wie RFID-Selbstverbuchung, W-LAN im gesamten Gebäude sowie Internetzugriff

der alten Wirtshausstradition zu brechen, besitzt die Bibliothek eine Cafeteria. Hier kann zum Lesen eine Tasse Kaffee oder Tee getrunken werden.

Öffnungszeiten

Dienstag - Freitag: 10 - 17 Uhr
Samstag: 10 - 13 Uhr

Kreis- und Stadtbibliothek Dingolfing

Marienplatz 2 • 84130 Dingolfing
Tel.: +49 (0) 8731 / 4847
E-Mail: info@bibliothek-dingolfing.de
www.bibliothek-dingolfing.de

STADT- UND KULTURFÜHRUNGEN KINDER- UND JUGENDPROGRAMM

Kinder und Jugendliche lernen auf kleinen Entdeckungsreisen unsere Stadt, unsere Vorfahren, deren Leben und den Alltag kennen.

Filmsequenzen, phantasiereiche Rollenspiele oder eigenständiges Experimentieren – unsere ausgebildeten Stadt- und Kulturführer/innen begeben sich mit Kindern und Jugendlichen auf die Fährte vergangener Jahrhunderte. Ob bei einer nächtlichen Tour durch die Stadt oder einer Museumsrallye – eine Führung in Dingolfing verspricht stets spannende und aufregende Stunden.

ANMELDUNG

Die Anmeldung zu einer Führung sollte mindestens 10 Tage vor dem gewünschten Termin erfolgen. Monatliche und saisonale Führungen entnehmen Sie bitte der Tagespresse oder kontaktieren Sie uns im Bruckstadel. Alle anderen Führungen richten sich nach Ihren Wünschen (Anfangs-, Endpunkte, Dauer, Gruppen- und Interessentyp. Sonderarrangements, wie z.B. musikalische Umrahmung, können gerne gegen Aufpreis für Sie organisiert werden.)



Preise	
1 Stunde	40,- €
1,5 Stunden	55,- €
2 Stunden	70,- €

DINGOLFINGER STADTEXPLORER

Entdecken Sie die spannendsten Ecken Dingolfings mit dem Stadtexplorer und erfahren Sie mehr über die Geschichte der Stadt mit dem Museumsguide.

Holen Sie sich den Dingolfinger-Mediaguide als App für Ihr eigenes Smartphone. Mit Hilfe der App entdecken Sie spannende Orte und alles über Dingolfing.



- 1| Audioguide durch unser Museum
- 2| Sehenswürdigkeiten im Stadtgebiet von Dingolfing
- 3| Interaktive Karte mit den Standorten der Sehenswürdigkeiten
- 4| Hintergrundinformationen zu den Sehenswürdigkeiten im Stadtgebiet
- 5| Alles rund um das Museum Dingolfing

INFORMATIONSZENTRUM IM BRUCKSTADEL



die aktuellen Veranstaltungsprogramme, Informationen zu Stadtführungen, dem Bayernpark und den Radwegen in der Region zur Verfügung. Aber nicht nur Freizeitmöglichkeiten im Landkreis sondern auch der umliegenden Regionen und des **Bayerischen Waldes**, sowie des **Bayerischen Golf- und Thermenlandes**, zu dem der Landkreis Dingolfing-Landau gehört, werden geboten.

Zusätzlich können Karten im Vorverkauf für die Veranstaltungen in der Stadt erworben werden. Aber auch Andenken, wie Aufkleber, Stadtfahnen, T-Shirts, Spielkarten, der Stadtschirm sowie diverse Bücher stehen zum Verkauf.

Der Besuch des Bruckstadels lohnt sich auf alle Fälle. Die Stadt bietet den Besuchern **E-Bikes kostenlos aufzuladen** und auch Stadtführungen und Veranstaltungen können hier gebucht werden. Für Lesungen, Vorträge, Konzerte, Präsentationen, Seminare oder Ausstellungen steht der Veranstaltungsraum im Obergeschoss des **ehemaligen Mauthauses** zur Verfügung.

Öffnungszeiten

Montag - Freitag:
14 - 18 Uhr sowie nach tel. Vereinbarung

April - Oktober:
zusätzlich samstags von 10 - 15 Uhr

Informationszentrum im Bruckstadel

Fischerei 9 • 84130 Dingolfing
Tel.: +49 (0) 8731 / 32 71 00
E-Mail: tourismus@dingolfing.de
www.tourismus-dingolfing.de

Der Bruckstadel ist ein **zentraler Knotenpunkt** für Bürger und Gäste der Stadt Dingolfing. Im historischen Ambiente steht umfangreiches Prospektmaterial über das Museum Dingolfing, das Caprima sowie

STADTBUS



Wie die Linien im Einzelnen verlaufen, können Sie in der Grafik sehen. Zentraler Knotenpunkt ist immer der Spitalplatz. Von dort gelangen Sie zu jeder anderen Linie.

Die Einzelfahrscheine und eine Entwertung bei den Mehrfahrtenkarten gelten vom Zeitpunkt der Entwertung an eine Stunde. Die Fahrscheine sind sofort nach Einstieg zu entwerten, Umsteigen innerhalb der Gültigkeitsdauer von einer Stunde ist erlaubt. Monats- und Jahreskarten sind übertragbar.

Kinder bis 6 Jahre (vollendetes 6. Lebensjahr) in Begleitung Erwachsener werden kostenlos befördert.

Aktuelle Informationen entnehmen Sie bitte der Website www.stadtwerke-dingolfing.de (Ab 01.01.24 neue Linien)

Mit Ausnahme der Monats- und Jahreskarten können alle Karten im Bus erworben werden. Monats- und Jahreskarten sind erhältlich bei:

Rathaus / Stadtkasse
Stadtwerke Dingolfing GmbH / Kasse
Tabakwarengeschäft Reindl, Marienplatz

Die Busse verkehren von Montag bis einschließlich Freitag nach dem öffentlichen Fahrplan; samstags: Fahrtbeginn eine Stunde später und nur bis 12.00 Uhr.

PREISE

Einzelfahrschein
1,00 €

10-Fahrten-Karte
6,00 €

20-Fahrten-Karte
11,00 €

Familien-Tageskarte
4,00 €

Monatskarte
16,00 €

Aufpreis für eine zweite Karte innerhalb einer Familie
11,00 €

Jahreskarte
125,00 €

Aufpreis für eine zweite Karte innerhalb einer Familie
80,00 €

